

Jack 2500
Laser Jack 2500
Jack 2000
Laser Jack 2000

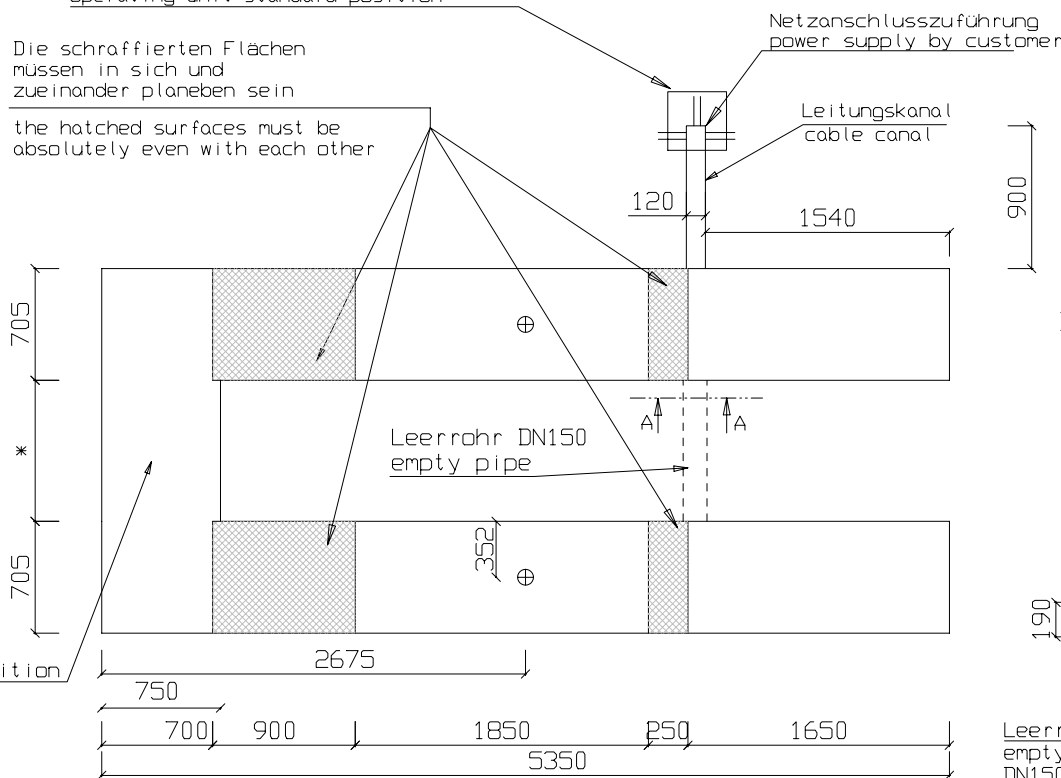
(*) min. 790mm ohne Achsheber oder mit Achsheber
min. 890mm mit Achsheber Jack 2000
min. 790mm without Jack or with Laser Jack 2000
min. 890mm with Jack 2000

standardposition Bedienaggregat
operating unit standard position

Die schraffierten Flächen
müssen in sich und
zueinander planeben sein
the hatched surfaces must be
absolutely even with each other

Netzanschlusszuführung
power supply by customer

the hatched surfaces must be
absolutely even with each other



Prepared by customer at the main operating unit:
power supply: 3PH.N+PE, 400V, 50Hz
fuse: 16 Ampere, time lag
cable diameter: 5x 2.5mm²
cable length: approx. 2m
air pressure: inner diameter 6mm, 6-10bar
wateroutlet recommended

Bauseits am Hydraulikaggregat bereitstellen:
Netzanschluss: 3PH.N+PE, 400V, 50Hz
Absicherung: 16 Ampere träge
Kabellänge: ca. 2m, 5x2.5mm²
Druckluft für Achsheber: lichte Weite 6mm, 6-10 bar
Wasserabfluss DN100 empfohlen

The Position of the operating unit can be adapted.
If necessary extend the
power supply lines and the empty conduit.

Die Position des Bedienaggregates
kann den örtlichen Gegebenheiten
angepasst werden. Ggf. sind die
Versorgungsleitungen, Leerröhre
zu verlängern.

We point out the minimum requirement
of the foundation in our plans.
The condition of the local realities
for example: the ground under the
foundation) does not lie in our
responsibility. The execution of
the installation situation must be
individually specified by the planning
architect or by the engineer engaged in
statically calculations in the special case.

Wir weisen in unseren Plänen
auf die Mindestanforderung
des Fundamentes hin, jedoch
der Zustand der örtlichen
Gegebenheiten
(z.B. Untergrund, Ausführung etc.)
obliegt nicht unserer Verantwortung.
Die Ausbildung der Einbausituation
muss von planenden Architekten
bzw. Statiker im speziellen Fall
individuell spezifiziert werden.

Maß- und Konstruktionsänderungen vorbehalten! Alle Maße in Millimeter
subject to alterations! all dimensions in millimeter

UNI-LIFT 5000 NT/CLT Plus / Hymax X 5000 PH Plus
UNI-LIFT 5500 NT AMS / Hymax X 5500 PH AMS

AMS und RFH badeneben, Schienenlänge 5200mm, Parkposition für Achsheber
wheel alignment set/wheel free lift flat with floor, Platform 5200mm, parking position for jack

16.06.16//M.G.

7213_NB

NUSSBAUM

ATT

www.nussbaum-group.de